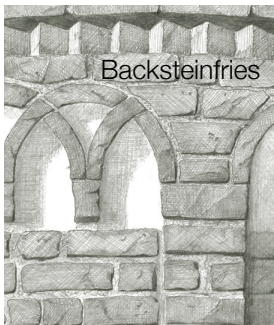
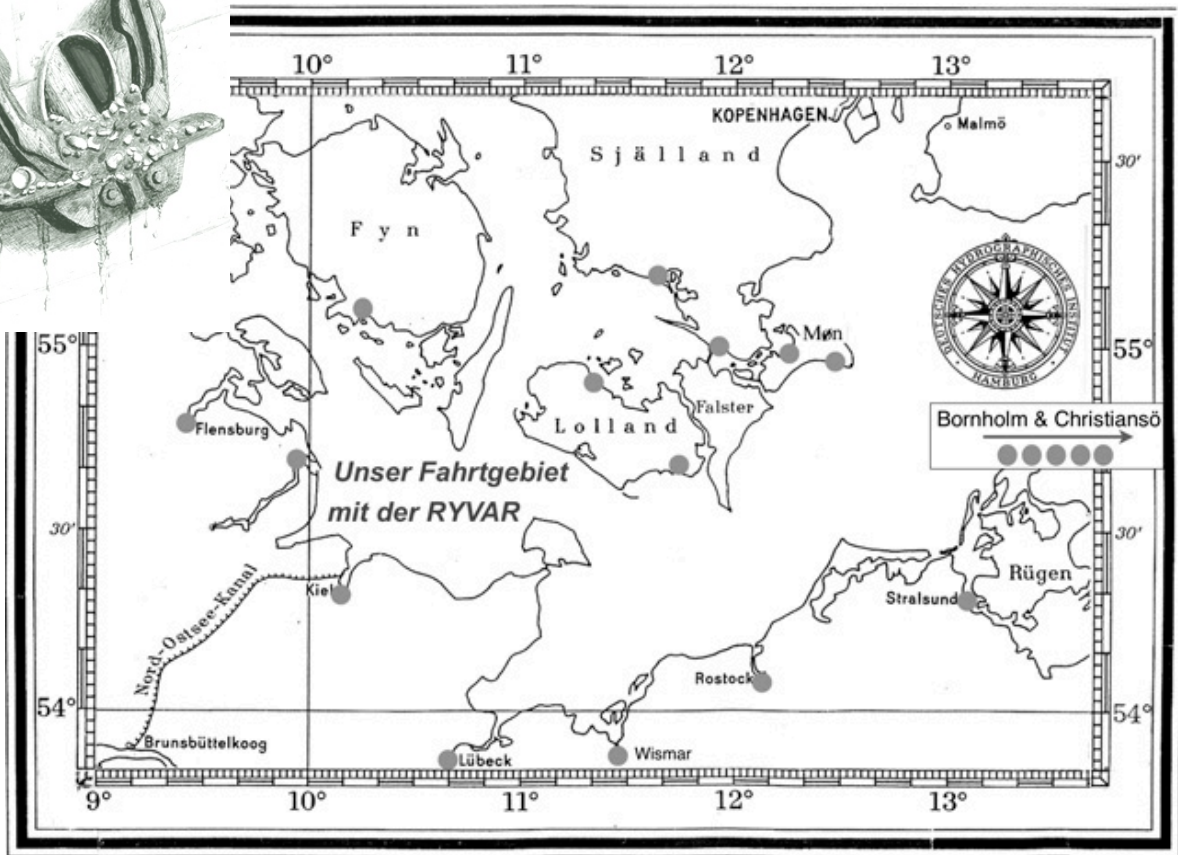


Beispiele für Segeltörns



Backsteinfries

Hanse und Backsteingotik

Lübeck, Wismar, Rostock, Stralsund mit Liegeplätzen jeweils direkt an der Altstadt. Die Besuche der Kirchen und Kaufmannshäuser werden ergänzt durch Vorträge über Architektur und die Hanse an Bord.



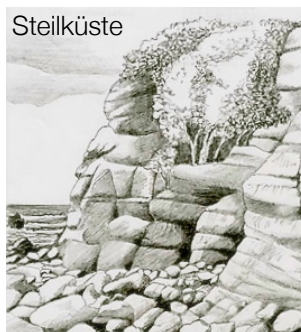
Lisa von Lübeck



Hammershus

Schatzinseln Bornholm und Christiansö

Radfahrten über die Insel und Besuche der Festung, der Kirchen und der Häfen sowie der unterschiedlichen Landschaften und Blicke in die geologischen Formationen machen diese Inseln zum Erlebnis.



Steilküste



Ols Kirke



Nysted

Fahrt in die dänische Südsee

Schiffspassagen durch Sunde, die Erkundung von Steilküsten und alten Grabstätten, Schloßführungen und Vorträge zur deutsch-dänischen Geschichte zeigen die große Vielfalt der Region.



Kong Svends Høj